

Pearl<sup>6</sup>  
SEENGEN



SEEBERG

# Pearl <sup>6</sup>

SEENGEN



## ÜBERSICHT

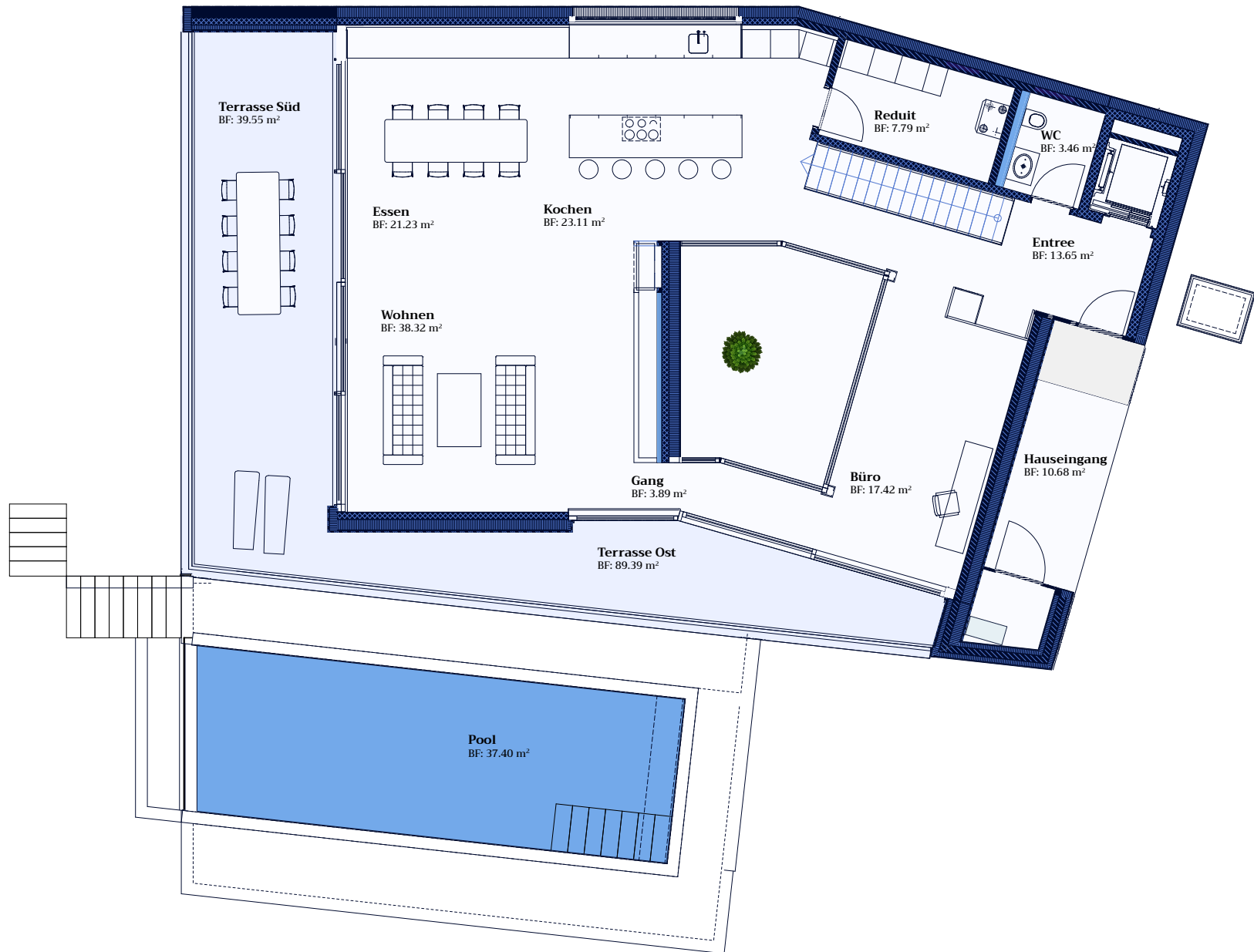
Zimmer	: 7
Parzelle	: 874 m <sup>2</sup>
Wohnfläche (netto)	: 375 m <sup>2</sup>
Terrasse	: 253 m <sup>2</sup>
Garten	: 484 m <sup>2</sup>

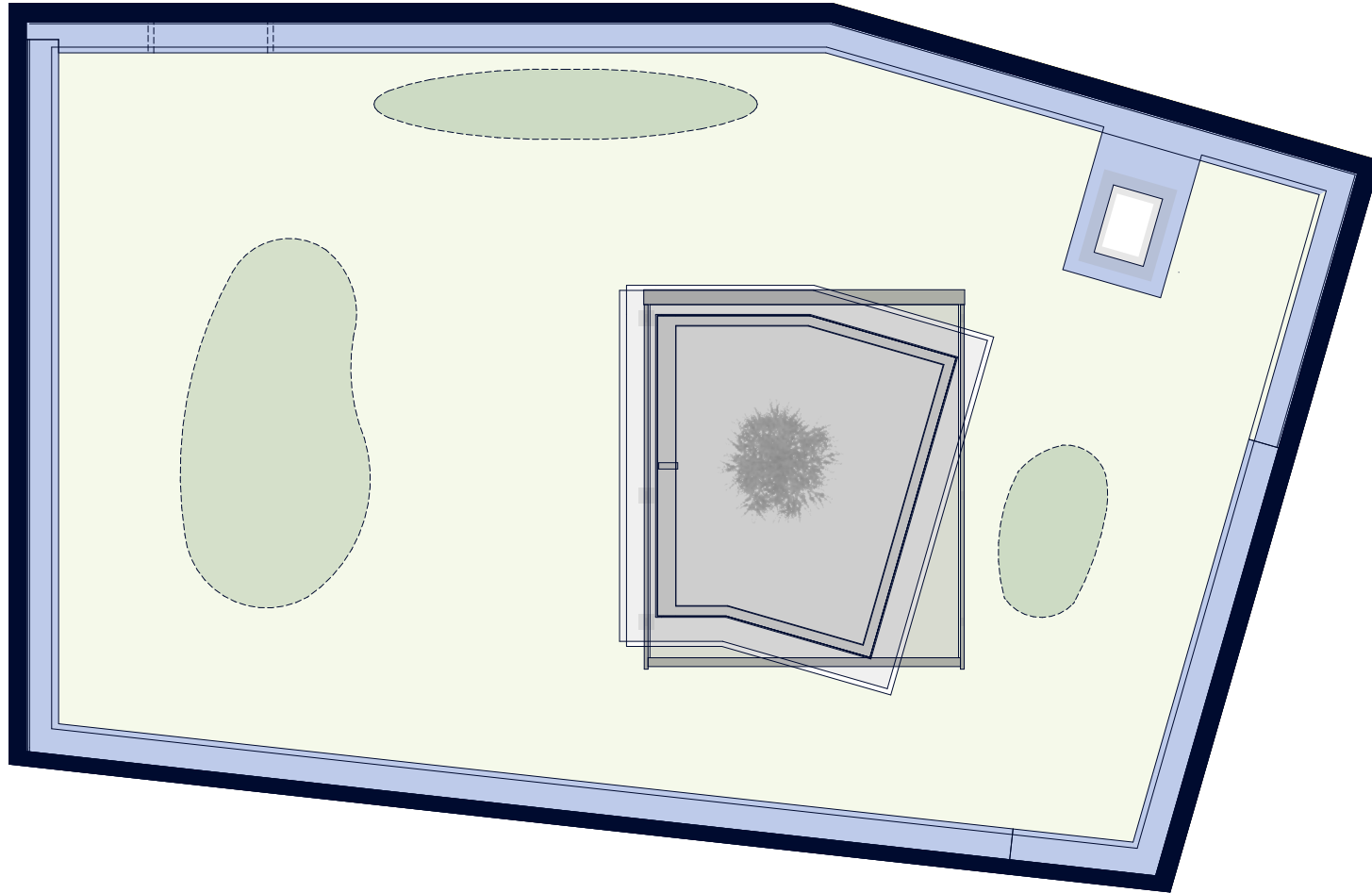
## ADRESSE

Panoramaweg 7a,  
5707 Seengen











Pearl  
SEENGEN



SEEBERG

Verkauf und Beratung

Seeberg Services AG

Paradiesgässli 2, 6004 Luzern

T. +41 62 834 50 68

info@sbrg.ch / www.sbrg.ch