

Pearl⁵
SEENGEN



SEEBERG

Pearl ⁵

SEENGEN



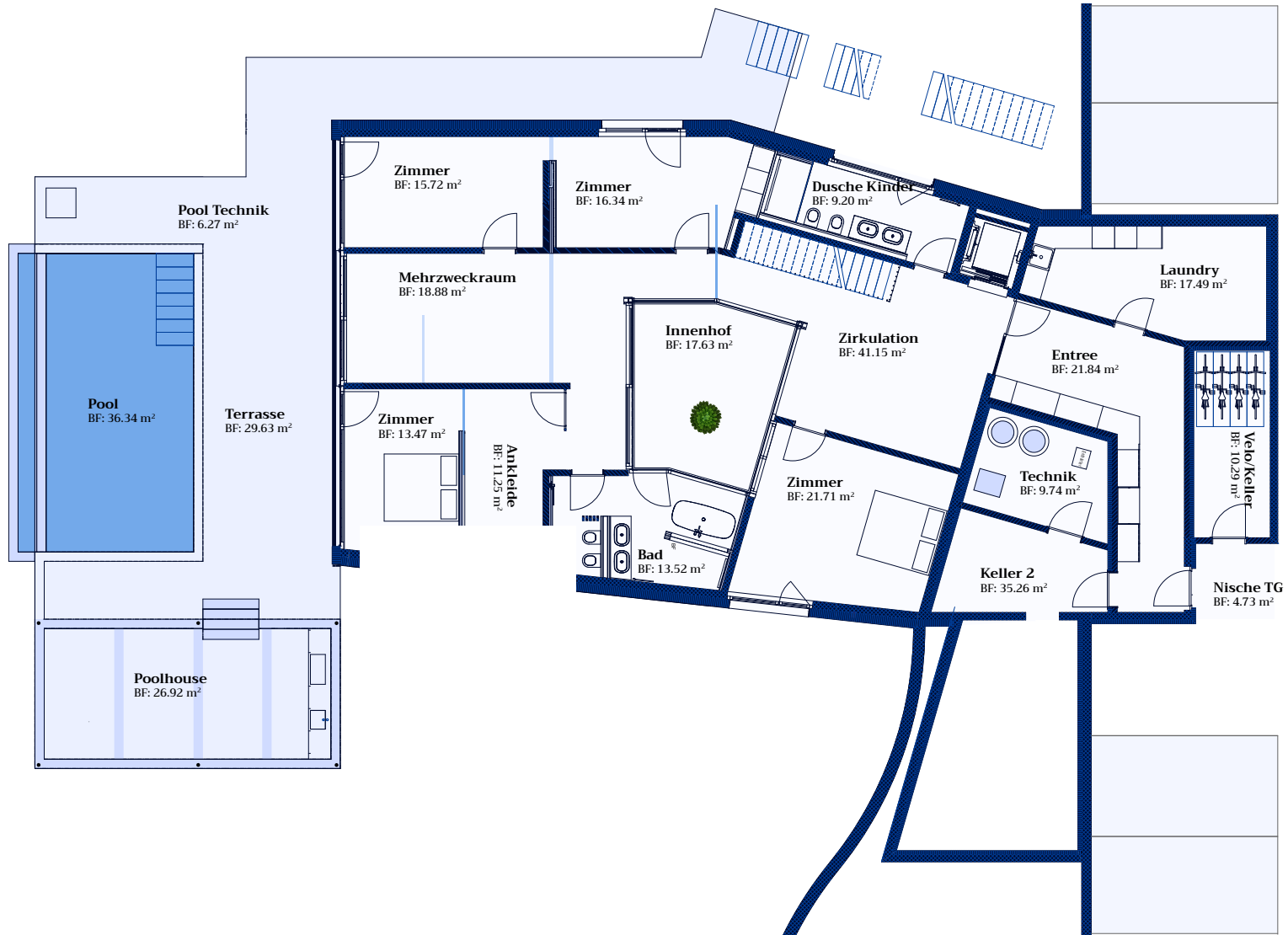
ÜBERSICHT

Zimmer	: 7
Parzelle	: 807
Wohnfläche (netto)	: 384 m ²
Terrasse	: 192 m ²
Garten	: 553 m ²

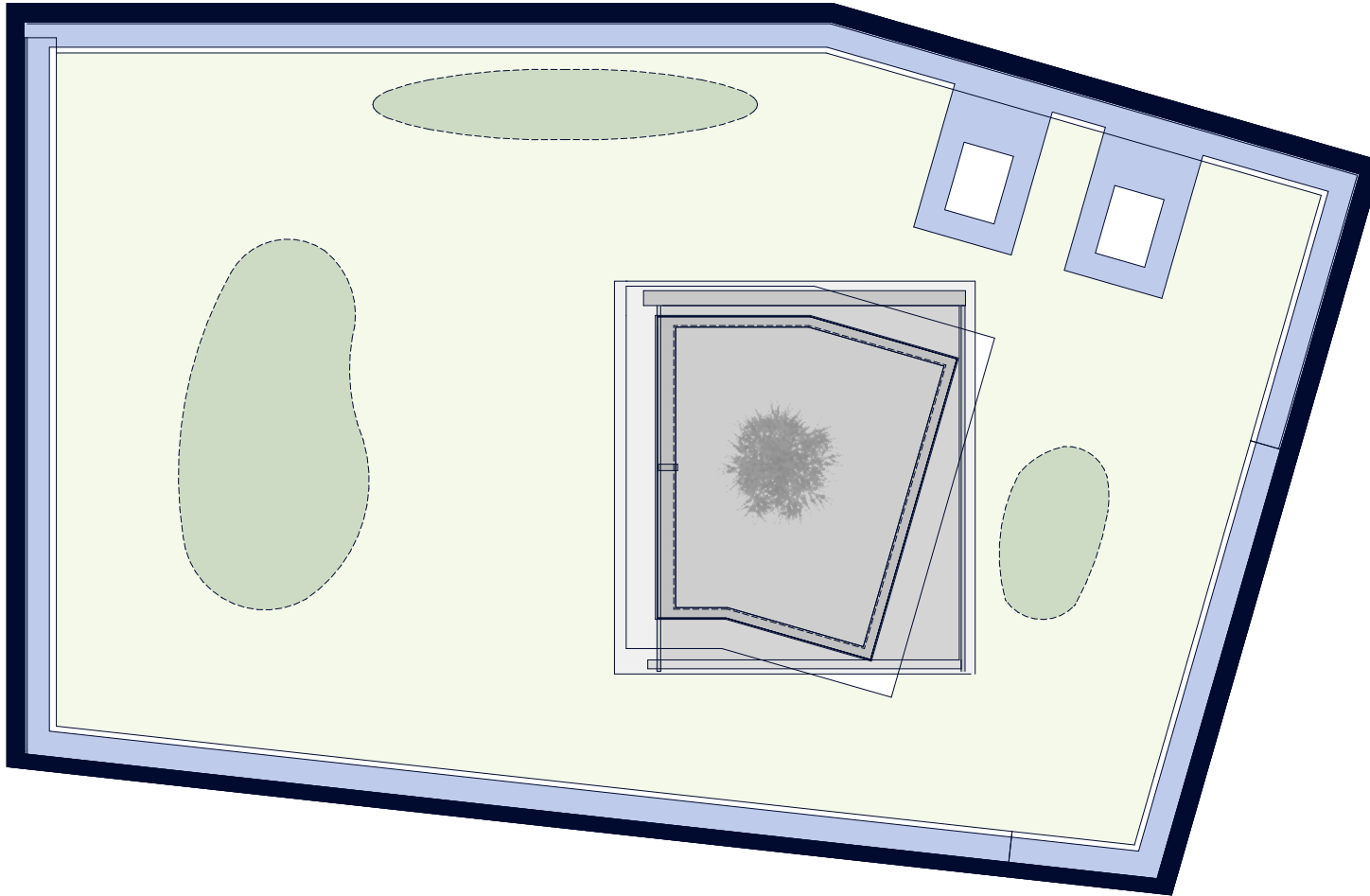
ADRESSE

Panoramaweg 7b,
5707 Seengen









- Dachgeschoss





Pearl
SEENGEN



SEEBERG

Verkauf und Beratung

Seeberg Services AG

Paradiesgässli 2, 6004 Luzern

T. +41 62 834 50 68

info@sbrg.ch / www.sbrg.ch