

Pearl³

SEEBERG



Pearl ³

SEENGEN



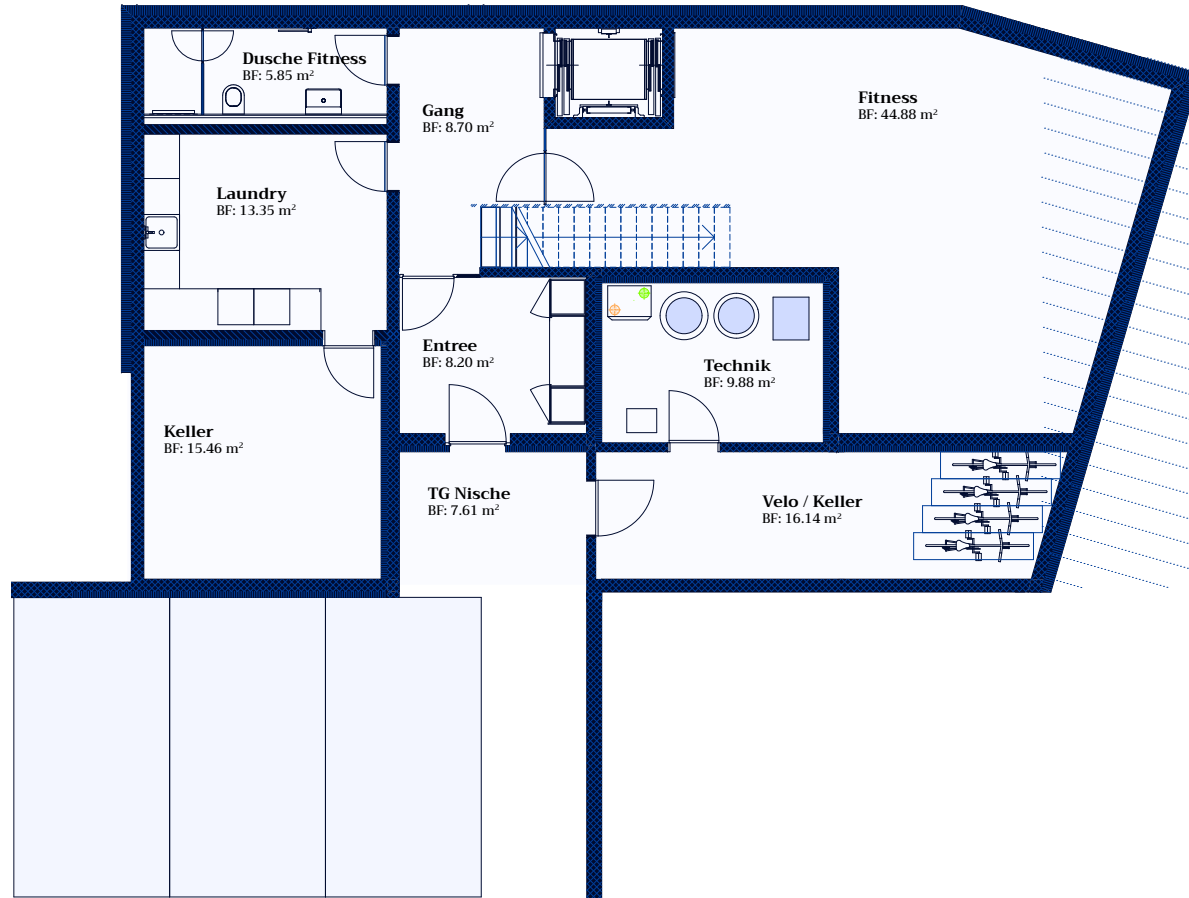
ÜBERSICHT

Zimmer	: 7
Parzelle	: 727
Wohnfläche (netto)	: 388 m ²
Terrasse	: 290 m ²
Garten	: 521 m ²

ADRESSE

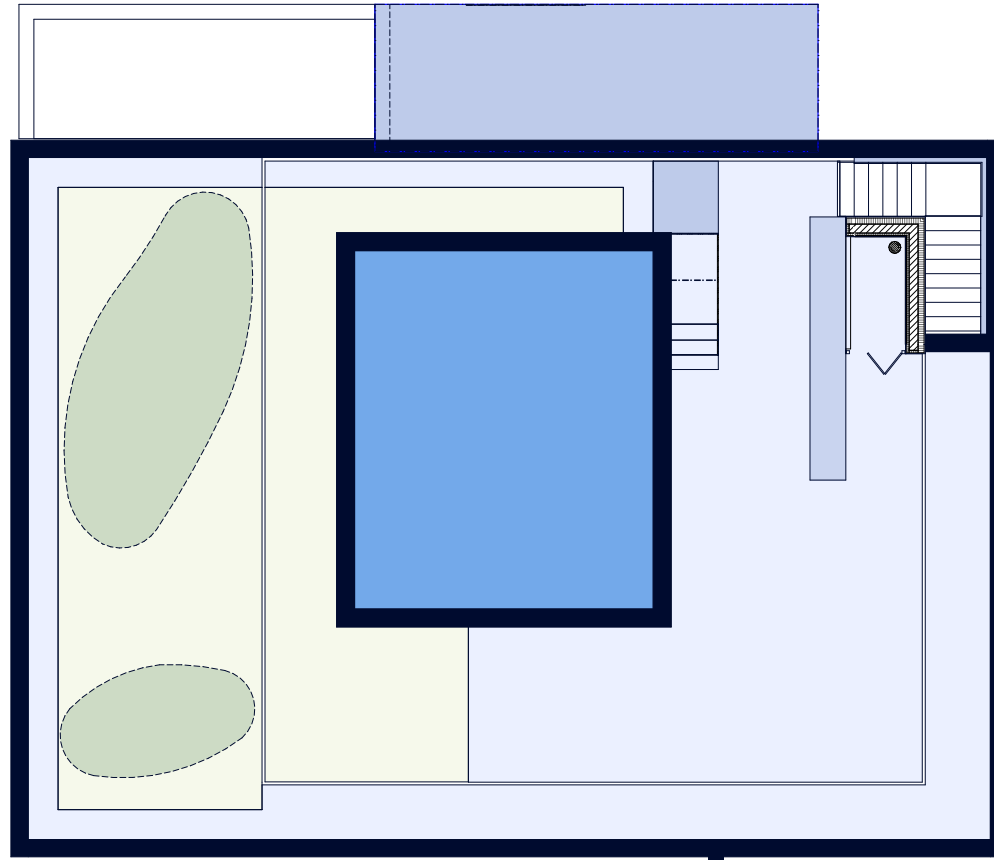
Panoramaweg 5a,
5707 Seengen













Pearl
SEENGEN



SEEBERG

Verkauf und Beratung

Seeberg Services AG

Paradiesgässli 2, 6004 Luzern

T. +41 62 834 50 68

info@sbrg.ch / www.sbrg.ch